



**INFORME DEL I CENSO INTEGRAL  
2019 DE CIUDAD DEL SABER  
ENTIDADES**

**CENSO**  
CdS 2019

 **Ciudad del Saber**



# INFORME DEL I CENSO INTEGRAL 2019 DE CIUDAD DEL SABER

## ENTIDADES

Ciudad del Saber es una comunidad innovadora que impulsa el cambio social a través del humanismo, la ciencia y los negocios. Y en un mundo en el que el conocimiento es el principal factor de desarrollo económico y social, los avances tecnológicos nos permiten compartir y aprovechar información y saberes para desarrollar iniciativas que generen cambio social.

En consecuencia, decidimos realizar el **I Censo Integral** en el campus.

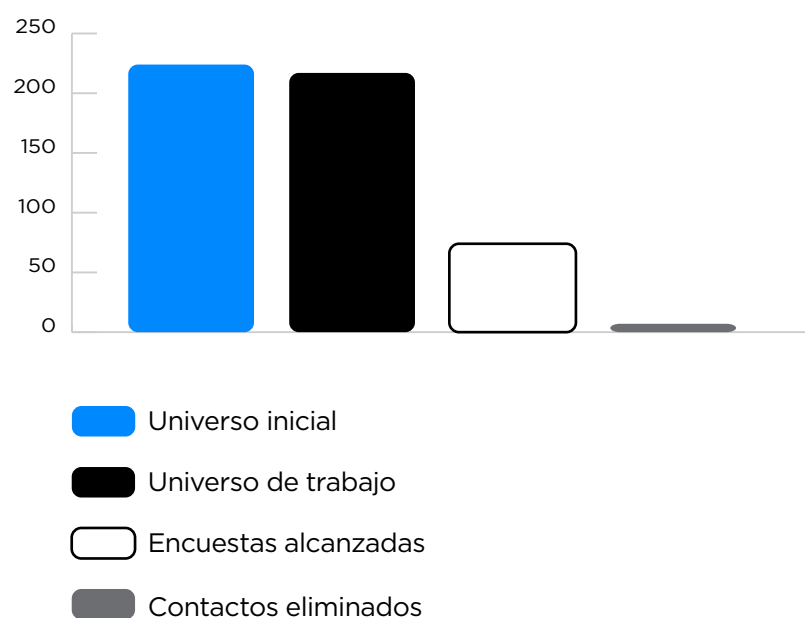
*El propósito de este ejercicio es la recolección de información estadística y su procesamiento electrónico, para generar informes, bases de datos actualizadas, pero sobre todo facilitar el crecimiento de la comunidad y fomentar el conocimiento entre los actores que la componen.*

Por medio de un cuestionario virtual, los grupos definidos como: **1- Residentes**, **2- Comercios** (sin Convenio de Afiliación) y **3- Entidades** (empresas, ONGs, AIPs,

Programas Académicos, Emprendedores) nos colaboraron con información específica que nos ayude a desarrollar los objetivos arriba descritos.

A través de este informe, compartimos los hallazgos de este ejercicio, enfocados en cada grupo.

**El Universo de clientes según las bases de datos de FCDS y las encuestas alcanzadas se muestra en el gráfico siguiente:**





# RESULTADOS PARA EL GRUPO DE ENTIDADES

## RESULTADOS GENERALES DE LAS ENTIDADES

- Los principales espacios físicos rentados por las entidades son: edificios (36%), locales (23%) y espacio de coworking (14%).
- Según la clasificación de la Fundación Ciudad del Saber, el 57% de los participantes se clasifican como empresa, el 14% como ONG y el 12% como miembro del Centro de Innovación.
- El 77% de los participantes indica estar afiliado a la Fundación Ciudad del Saber.
- La mayoría tiene contratos vigentes hasta los años que van del 2019 al 2022.
- Solo un 26% de las entidades fue creado hace 4 años.
- Prácticamente el 100% posee página web.
- Solo 20% tiene operaciones fuera de Ciudad del Saber.

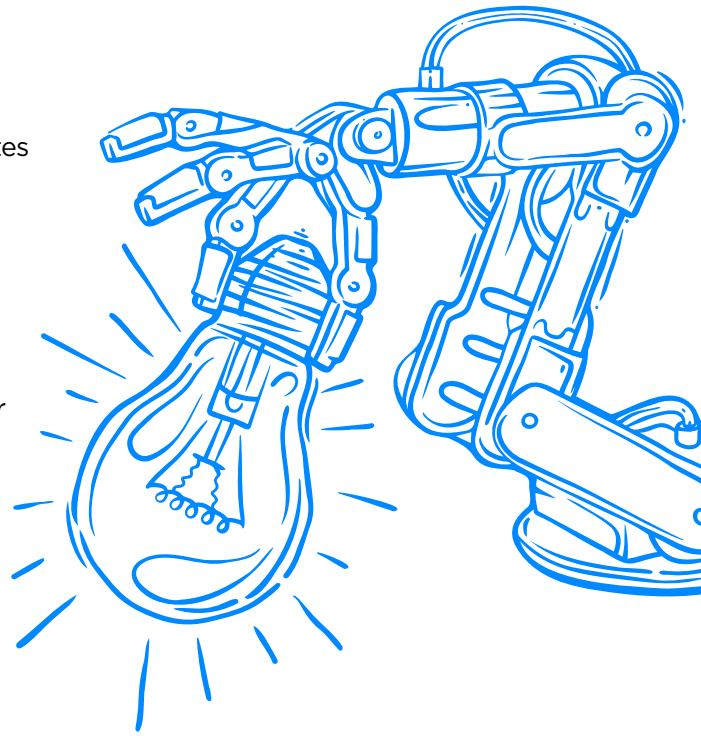




**INFORME DEL  
I CENSO INTEGRAL 2019  
DE CIUDAD DEL SABER  
ENTIDADES**

# ACTIVIDADES DE INNOVACIÓN

- Prácticamente, la totalidad de los entrevistados considera que sus productos son innovadores y le dan una alta importancia a la innovación en los procesos internos y en la misma cultura de la organización.
- La mayoría de los proyectos de innovación dieron inicio entre el 2017 y el 2019; mientras que la mayoría concluyó en el 2019 y otros lo harán entre 2020-2021.
- Los beneficiarios directos por los proyectos de innovación más relevantes sumaron más de 9.4 millones de personas, con un valor total de los proyectos declarados de \$59.3 millones de dólares.
- Un 81% afirma haber utilizado financiamiento propio y un 64% haber utilizado financiamiento externo.
- Los organismos internacionales fueron los que aportaron más beneficiarios directos y presupuestos en los proyectos de innovación totalizados en el estudio.
- El 80% de los entrevistados afirma haber realizado proyectos de innovación durante el 2018.
- Para los que no realizaron, las razones principales fueron: carencia de recursos financieros públicos y privados, el desconocimiento de apoyo gubernamental y la falta de personal capacitado.
- Las actividades de producto o servicio fueron las más realizadas durante el 2018, en especial entre emprendedores y académicas.
- La inversión total declarada en innovación para el 2018 fue de \$14.2 millones de dólares, siendo la principal inversión la tecnología incorporada al capital.



## ¿SABÍAS QUE?

**Para los que hacen innovación, el 100% conoce y utiliza mecanismos tecnológicos, enfocados al desarrollo de nuevos productos y servicios.**



# ACTIVIDADES DE INNOVACIÓN

- Los principales obstáculos a la innovación fueron: la escasez de personal capacitado, el reducido tamaño del mercado y errores en las políticas públicas de promoción de la ciencia y tecnología.
- La principal fuente de innovación son los clientes, luego las iniciativas del departamento de I+D y los planes estratégicos de las entidades.
- Los recursos propios de la entidad a través de capitalización de utilidades es la principal fuente de financiamiento, seguida por los recursos de su casa matriz y los recursos de los clientes y aporte de socios.
- La importancia de las innovaciones en producto es la más alta, ampliando la gama de productos y mejorando la calidad de estos.
- Clientes, especialmente, luego proveedores y consultores, son los agentes con los que se mantiene la relación más importante. Para AIPs, ONGs y organismos, la relación con universidades y casa matriz es más relevante.
- Los convenios más mencionados mantenidos durante el 2018 fueron con empresas nacionales e internacionales y el gobierno.
- Solo 27% tiene certificaciones de normas de calidad siendo IS 9000 y 14000 las más mencionadas. La sumatoria de establecimientos certificados fue de 91.
- Un 30% indica que tiene certificaciones en sus productos.

## ¿SABÍAS QUE?

Solamente un 17% indica haber solicitado alguna patente y solo un 12% indica haberla obtenido desde el 2017.





INFORME DEL  
I CENSO INTEGRAL 2019  
DE CIUDAD DEL SABER  
ENTIDADES

# CIUDAD DEL SABER COMO ENTORNO PARA LA INNOVACIÓN

## BENEFICIOS DE SER PARTE DE CIUDAD DEL SABER:

- Un 74% de las entidades considera que pertenecer a Ciudad del Saber les ha permitido obtener formación especializada. Por el contrario, un 78% considera que no fortalece para nada su reputación.
- El recurso humano, hardware y software, son los tres principales insumos que complementan el producto o servicio ofrecido por las entidades participantes.

## PROYECTOS COLABORATIVOS ENTRE ENTIDADES:

- Un 47% de las entidades desarrolló durante 2017 proyectos de colaboración con otras instituciones y un 89% ha iniciado proyectos de este tipo desde el 2017. Los miembros del Centro de Innovación, las empresas y ONGs desarrollaron menos proyectos colaborativos comparativamente.
- Respecto a la ubicación de la entidad con la que colaboró, un 36% se ubicaba en Ciudad del Saber y en la misma proporción en Panamá, pero fuera de Ciudad del Saber.
- Asistencia técnica/asesoría/mentoría, intercambio de know-how y desarrollo de productos y servicios son los principales tipos de colaboración.



### ¿SABÍAS QUE?

Respecto a la innovación y mejora de sus servicios y productos 50% de las empresas y 50% de las ONGs perciben en mayor proporción beneficios por pertenecer a CDS.



INFORME DEL  
I CENSO INTEGRAL 2019  
DE CIUDAD DEL SABER  
ENTIDADES

# CIUDAD DEL SABER COMO ENTORNO PARA LA INNOVACIÓN

## RESPECTO A LA CALIFICACIÓN DE LA INFRAESTRUCTURA Y SERVICIOS DE CIUDAD DEL SABER

### LOS ASPECTOS MEJOR EVALUADOS SON:

- Vialidad peatonal
- Limpieza de áreas comunes
- Parque, áreas verdes y deportivas

### LOS QUE TIENEN MAYOR DESCONOCIMIENTO O USO SON:

- Complejo de Hospedaje de Ciudad del Saber
- Escuelas y preescolares
- Programas de educación superior y capacitación

### PARA LOS SERVICIOS NO PRESTADOS POR CIUDAD DEL SABER LOS QUE ALCANZAN MAYOR PORCENTAJE DE EVALUACIONES DE EXCELENTE Y BUENO SON:

- El agua potable (93%)
- Telefonía fija (80%)

## I+D DE LAS ENTIDADES

### PRINCIPALES ALCANCES:

#### Producción de bienes y servicios

- Un 56% de las entidades censadas reporta ingresos brutos de hasta 1 millón de dólares, ubicándose en la categoría de pequeña empresa.
- El local constituye el mercado meta para un 46% de la muestra. Solo las empresas son quienes reportan mercados internacionales (26%)
- Para la producción de bienes o servicios, un 61% del total los ha producido durante 2018. La mayor producción (67%) se da en empresas y entre miembros del Centro de Innovación.
- Sistemas informáticos/software, consultorías y servicios de IT son los principales.



INFORME DEL  
I CENSO INTEGRAL 2019  
DE CIUDAD DEL SABER  
ENTIDADES

# I+D DE LAS ENTIDADES

## PRINCIPALES ALCANCES:

Equipos emprendedores  
y juntas directivas

### EMPREDIMIENTO

- Un 67% de los equipos emprendedores está conformado por 2 personas.
- De estos, el 44% tiene un 50% de participación femenina.

### ENTIDADES (MENOS MIEMBROS DEL CENTRO DE INNOVACIÓN):

- Un 44% de los equipos de alta dirección tienen menos de la mitad de su equipo formado por mujeres.
- Se da más participación femenina en el ámbito académico, organizaciones no gubernamentales e internacionales. Para el caso del Sistema de Naciones Unidas, la totalidad del equipo de alta dirección está compuesto por mujeres.
- Respecto a las juntas directivas, el 78% de las entidades cuenta con una. En mayor proporción, las juntas directivas se dan en asociaciones de interés público, ONGs y el Sistema de Naciones Unidas.
- Para las entidades que disponen de junta directiva, un 69% está compuesto por 40% o menos de mujeres. El segmento académico, ONGs y organismos internacionales son quienes tienen mayor participación femenina.

## PRINCIPALES ALCANCES:

Presupuesto ejecutado y  
financiamiento

### ENTIDAD DEL GOBIERNO, AIP, ONGS, ORGANISMOS INTERNACIONALES Y SISTEMA DE NACIONES UNIDAS

- El 54% de los presupuestos ejecutados corresponde a montos de hasta 1 millón de dólares.
- Sólo las ONGs han ejecutado presupuestos de 16 millones de dólares o más.
- Panamá constituye el destino para 95% del presupuesto ejecutado durante 2018.

## PRINCIPALES ALCANCES: Composición laboral, equipos

- De la totalidad de la fuerza laboral de las entidades, un 52% se compone de hombres y un 53% de extranjeros.
- Respecto a la educación un 35% cuenta con título de postgrado o superior.
- Un 70% de entidades planea aumentar su fuerza laboral para el 2020. El Sistema de Naciones Unidas es el único grupo que reporta no tener planeadas más contrataciones.





INFORME DEL  
I CENSO INTEGRAL 2019  
DE CIUDAD DEL SABER  
ENTIDADES

# I+D DE LAS ENTIDADES

## PRINCIPALES ALCANCES:

Composición laboral,  
equipos

- Computadoras, softwares y servidores son los principales equipos científicos y tecnológicos adquiridos por las instituciones. En total se mencionan 66 tipos de equipos.

## RESPECTO A LAS ACCIONES QUE LLEVAN A CABO LAS ENTIDADES:

- Un 42% tiene un compromiso con los Objetivos de Desarrollo Sostenible, un 49% dispone de una estrategia de sostenibilidad, el 42% posee un programa de Responsabilidad Social Empresarial y solo el 31% cuenta con voluntariados.
- El Sistema de Naciones Unidas es el único segmento que aplica todos estos objetivos.
- Un 34% no publica nunca informes de gestión, principalmente empresas y el área académica son quienes no lo hacen.
- Un 65% ahorra energía y agua en sus operaciones con regularidad y un 55% separa los desechos y utiliza el centro de reciclaje de CDS.

## PRINCIPALES ALCANCES:

I+D

- Un 41% de las entidades entrevistadas desarrolló I+D durante el 2018.
- Se destinó para estas actividades un total de \$70,466,331.05.
- La I+D interna y la aplicada son las que reciben una mayor inversión.
- El gobierno es el sector de financiamiento prioritario en I+D y la salud constituye el objetivo económico principal.
- La sumatoria de los promedios de personal dedicada a I+D en el 2018 fue de 298 personas y para el 2019 fue de 318.
- Un total de 297 personas se dedicó directamente a I+D en 2018 y 314 para 2019.
- Los grados académicos con universitarios o superiores, con alto índice de doctorados (49 personas)
- En general un número mayor de hombres vs. mujeres se dedica a I+D.
- Ingeniería y Tecnología son los campos principales para estas actividades.



# **Ciudad del Saber**

**[www.ciudadelsaber.org](http://www.ciudadelsaber.org)**

**@ciudadelsaber**